



12ª SUBIDA MONTE CALVARIO

Linea
de salida
www.lineadesalida.net

Linea
de salida
www.lineadesalida.net



1 de junio de 2023
Salida - 09:30 h.



Puerto de Cartagena

Autoridad Portuaria de Cartagena



La Junta de Educación Física y Deportes de la Armada en Cartagena y con la Colaboración de la Autoridad Portuaria de Cartagena organiza el próximo día 1 de junio a 09:30 horas, la duodécima Subida al Monte Calvario.

La prueba de carácter cívico-militar está prevista que se realice con salida en el Muelle de la Curra y llegada en la puerta del Monte Calvario. Tendrá una distancia aproximada de 4800 mts.

El número de plazas está limitado a 130 corredores, siendo la prioridad el orden de inscripción.

Se establecen las siguientes categorías:

CATEGORIAS		
SENIOR	MASCULINA	Hasta 35 años
VETERANO "A"	MASCULINA	De 36 a 45 años
VETERANO "B"	MASCULINA	46 a 55 años
VETERANO "C"	MASCULINA	56 años en adelante
SENIOR	FEMENINA	Hasta 35 años
VETERANAS	FEMENINA	De 36 años en adelante
UNICA MILITAR	MASCULINA	NOTA -1
UNICA MILITAR	FEMENINA	NOTA - 1

NOTA – 1.- Todo el personal que quiera participar en la categoría militar deberá inscribirse en el apartado CLUB con el nombre de su UNIDAD, si se inscribe con el nombre de su CLUB civil no entrará en la clasificación MILITAR

Las inscripciones (Nombre, DNI, categoría y destino o club) y pago de 6€se realizarán en:

<https://www.lineadesalida.net/carreras/xii-subida-al-calvario>

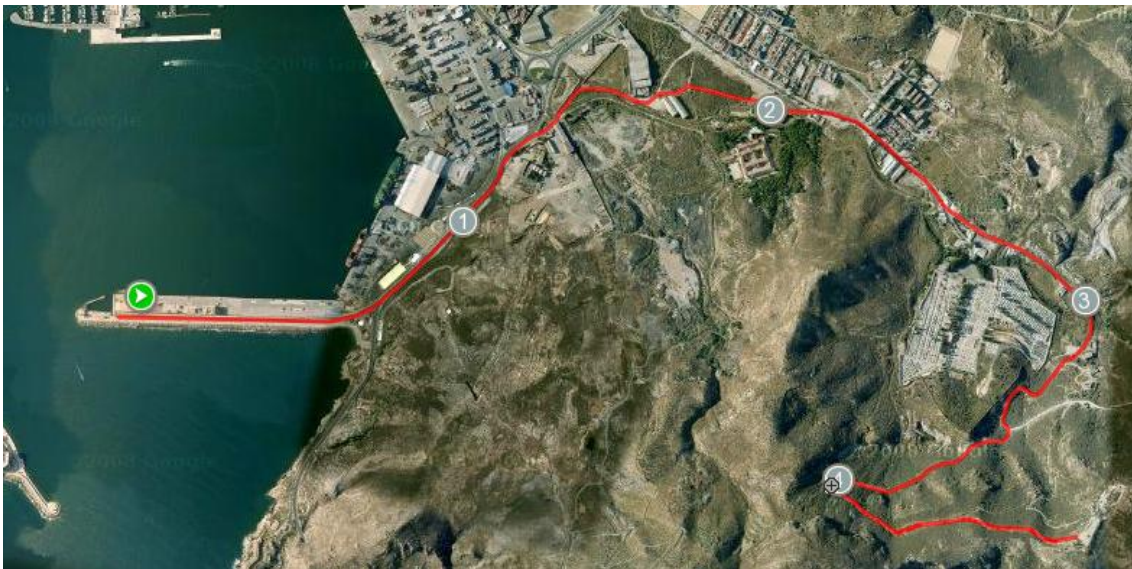
El 1 de junio la Organización entregará en las inmediaciones de la zona de salida los dorsales.

Todos los atletas deberán acreditar su edad por medio del documento nacional de identidad o tarjeta de identificación militar, en caso de que la organización lo requiera.

La organización declina toda responsabilidad de los daños materiales y físicos que la participación en esta competición pueda causar en los participantes.

La entrega de trofeos se efectuará en el CDSCA de Marinería y Tropa Icue "Club de Cabos" sobre las 12:30h, donde se ofrecerá también un aperitivo.

RECORRIDO



DESNIVEL

